



Des Territoires **aux** Grandes Écoles

— RAPPORT D'ACTIVITÉ 2021/2022 —

Agir pour l'égalité des chances et le développement de nos territoires



Le mot du président

L'année 2021/2022 marque la consolidation de la Fédération Des Territoires **aux** Grandes Écoles. Nous vous proposons d'en revivre les étapes marquantes dans ce document de synthèse de notre activité.

Depuis 2013, avec constance et la volonté de contribuer au dynamisme de notre pays et de nos territoires, DTGE agit pour l'égalité des chances et le développement économique local.

Depuis la création de la 1ère association dans le Pays Basque il y a près de 10 ans, le chemin parcouru est remarquable à bien des égards. Le modèle « Des territoires aux grandes écoles » a essaimé, avec une présence dans 52 départements désormais. Il s'est étoffé par le déploiement de nouvelles actions, en particulier de notre dispositif de bourses de 6.000€, qui apporte un important soutien financier aux étudiants ambitieux de nos territoires. Il s'est consolidé, avec une refonte régulière de notre gouvernance, permettant d'accompagner la croissance et le développement de notre engagement.

Plusieurs étapes clés ont été franchies au cours de l'exercice 2021-2022 : doublement du nombre de bourses accordées et de jeunes accompagnés par un mentor, création de 8 nouvelles associations locales, lancement d'une vaste évaluation de l'impact de nos actions, renforcement des liens avec les grandes écoles partenaires de nos dispositifs d'égalité des chances, propositions à l'attention des pouvoirs publics en matière d'égalité des chances et de développement des territoires...

Pour la deuxième année consécutive, les bénévoles de la fédération DTGE, avec l'appui décisif de nos partenaires, ont sensibilisé et accompagné près de 20.000 jeunes dans leur orientation. Le lien avec eux et avec nos territoires se poursuivra dans les années à venir : nous les encouragerons à s'établir dans leur département, une fois leurs études supérieures achevées, pour densifier le tissu économique local.

Cet engagement se poursuivra. À l'horizon 2025, grâce à une présence dans l'ensemble des territoires français, nous visons l'objectif de sensibiliser et d'accompagner 50.000 jeunes.



Cyprien CANIVENC
Président



Constat de départ

Les fractures territoriales en un clin d'oeil

- En 2016-2017, **17 % des lycées généraux et technologiques** fournissaient à eux seuls **la moitié des effectifs des grandes écoles**.
- Les élèves parisiens ont une probabilité presque **trois fois plus élevée** d'accéder à une grande école que les élèves non franciliens (14 % contre 5 %).
- En 2016-2017, les bacheliers franciliens constituaient **entre 44 % et 57 %** des effectifs inscrits à l'École polytechnique, HEC, l'ENS Ulm et l'IEP Paris, alors qu'ils ne représentent que 20% des bacheliers français.
- **Les différences de résultats scolaires n'expliquent qu'une infime partie du retard des non franciliens dans l'accès aux filières sélectives.**

Source : « Quelle démocratisation des grandes écoles depuis le milieu des années 2000 ? », Institut des politiques publiques, janvier 2021.

Notre démarche

Souvent remarqués dans les classements nationaux pour leurs excellents résultats au baccalauréat, les lycées des territoires se distinguent pourtant par la faible propension de leurs élèves à poursuivre un cursus dans les classes préparatoires ou les grandes écoles.

Cette situation n'impacte pas seulement des trajectoires individuelles. Ses répercussions sont collectives et affaiblissent les territoires en appauvrissant leur dynamisme et en minant l'idéal méritocratique.

3 freins majeurs sont identifiés : les difficultés d'accès à l'information, l'autocensure et le coût lié à l'éloignement des filières sélectives.

Notre action : fédérer étudiants et jeunes diplômés des filières sélectives pour témoigner dans les lycées, construire des dispositifs de mentorat et de bourse, et faciliter le retour des diplômés pour entreprendre sur les territoires !





Notre **histoire**

9 années en faveur de l'égalité des chances et du développement des territoires.

6 associations locales

22 associations locales

24 associations locales

32 initiatives locales

44 associations locales

52 associations locales

2013

2017

2018

2019

2020

2021

2022

Création de l'association **Du Pays Basque aux Grandes Écoles**

Création de la fédération **Des Territoires aux Grandes Écoles**

Partenariat avec l'association des anciens élèves de

INSP
Institut national du service public

Partenariats avec

ESSEC
BUSINESS SCHOOL

HEC
PARIS

Partenariats avec

FÉDÉRATION NATIONALE DU CRÉDIT AGRICOLE

INSP
Institut national du service public

ENSAE

Arts et Métiers
Sciences et Technologies

ÉCOLE POLYTECHNIQUE
UNIVERSITÉ PARIS-SACLAY

FESIC

ISIT Intercultural school
Talents pour le monde

servir
Alumni de l'ENA et de l'INSP

Partenariats avec **18 grandes écoles et associations d'anciens élèves**, ainsi que :

bpifrance



HERMÈS
PARIS

FONDATION DE FRANCE

BNP PARIBAS

Partenariats avec **20 Grandes Écoles et associations d'anciens élèves**, ainsi que :

em lyon business school

IngēChef

CO
vea





Nos **chiffres clés** en septembre 2022

Une année **exceptionnelle** au service de nos territoires.



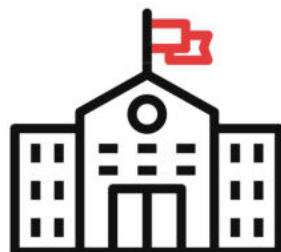
52

associations locales



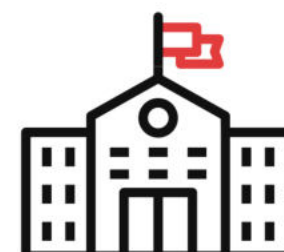
1.300

adhérents



155

lycées conventionnés



+ 18.000

lycéens sensibilisés



594.000 €

de bourses octroyées





L'ASCENSEUR

ENGAGEMENT
ET SOLIDARITÉ
À TOUS
LES ÉTAGES

NOTRE ACTION DANS LES TERRITOIRES

Juin 2022 : Anniversaire de la Fondation Des Territoires aux Grandes Ecoles à l'Ascenseur.





Égalité des chances

Des interventions dans les lycées

DANS TOUTE LA FRANCE !

Sur l'année scolaire 2021/2022, les associations de la fédération ont réalisé **239 interventions** dans une centaine de lycées devant plus de **11 400 lycéens** ! Merci à tous les adhérents impliqués dans ces actions !

MAIS ÉGALEMENT UNE PRÉSENCE SUR LES RÉSEAUX SOCIAUX ET DANS LES SALONS !

Les **outils numériques** ont encore cette année été mis à profit pour toucher les jeunes de nos territoires. Live instagram, conférence zoom avec des étudiants mais aussi des professionnels. Nous utilisons tous les outils à notre disposition pour augmenter notre action. De même, les **salons d'orientation** organisés dans les territoires sont des lieux propices pour informer et briser l'autocensure.

Un dispositif de bourses

À L'ORIGINE AU PAYS BASQUE

Lancé par **Du Pays Basque aux Grandes Écoles** en 2018, le dispositif s'appuie sur les proviseurs ainsi que les entrepreneurs du territoire.

Objectif : encourager les lycéens méritants, mais en situation de fragilité financière, à poursuivre des études dans les filières sélectives.

MAINTENANT DANS 8 TERRITOIRES

Ce dispositif de bourses a été répliqué dans plusieurs initiatives de la fédération depuis : l'**Allier**, l'**Alsace**, le **Béarn**, l'**Hérault**, le **Loir-et-Cher**, la **Mayenne**, la **Réunion** et le **Tarn**.

Au total, 50 bourses de 6 000 € ont été octroyées par les associations de la fédération en 2021.

Du mentorat au service de nos lycéens !

SUCCÈS DE L'AAP MENTORAT

DTGE est lauréat de l'appel à projet « **1 jeune, 1 mentor** » annoncé par le président de la République le 1er mars 2021. 12 associations de la fédération bénéficieront donc d'un accompagnement financier pour renforcer leur action de mentorat.

Sur l'année scolaire 2021/2022, 780 nouveaux lycéens ont bénéficié d'un mentorat individualisé réalisé par les étudiants de nos associations.



Développement du territoire

Des visites d'entreprises

POUR DÉCOUVRIR LE BASSIN ÉCONOMIQUE DE SON TERRITOIRE

Sur l'année scolaire 2021/2022, une dizaine de visites d'entreprises ont été organisées par nos associations locales.

Les règles sanitaires ont continué de limiter les possibilités sur le mandat écoulé, mais les associations ont eu à cœur de reprendre ces événements fédérateurs. **Objectif** : montrer le dynamisme entrepreneurial de nos territoires !

MAIS ÉGALEMENT DES UNIVERSITÉS D'ÉTÉ

Réunissant les acteurs du territoire, plusieurs associations locales ont organisé leur université d'été qui permet de faire découvrir aux étudiants et aux jeunes diplômés les richesses de leur territoire.

Favoriser le retour des diplômés

POUR ASSURER LA VITALITÉ DE CHAQUE TERRITOIRE

Nos associations locales se mobilisent pour mettre en valeur les richesses de leurs territoires.

TRANSMISSION DES OFFRES DE STAGES ET D'EMPLOIS

Connecter entreprises de nos territoires et communauté des étudiants et diplômés de tout âge est un axe essentiel pour accélérer les retours sur nos territoires et participer à y créer de l'activité.

Des conférences !

COMME DANS L'ALLIER

Où une conférence entreprises a réuni 200 participants pour une table ronde (en présence du directeur général délégué du groupe Bouygues, Olivier ROUSSAT) pour mettre en valeur l'attractivité de l'Allier.

OU DANS L'HÉRAULT

Avec la tenue de conférences **Entreprendre** réunissant des chefs d'entreprise et qui sont animées par des étudiants sur divers sujets : les réseaux sociaux, les nouvelles technologies, le RGPD, etc.



Nos actions en images



Finistère -
Intervention dans un lycée



Charente-Maritime -
Intervention dans un lycée



Vendée - Signature d'une convention avec un lycée



Nièvre -
Lancement du mentorat



Allier -
Evenement avec la CCI



Aveyron -
Intervention dans un lycée



Cher - Visite de la chocolaterie Mercier



Haute-Saône -
Prépa Sciences Po



Hérault -
Voyage à Paris pour les mentorés



Orne - Intervention au Salon du Supérieur



Vendée -
Evenement de fin d'année



Nord -
Intervention dans un lycée

uxgrandesecoles.org



 IngéChef

MANAGERS DES TRANSITIONS



RELATIONS GRANDES ECOLES

Juin 2022: Signature d'une convention avec IngéChef



DTGE et les grandes écoles

Après **18 premiers partenariats** signés entre 2018 et 2021, DTGE a noué cette année, **2 nouveaux partenariats** avec les grandes écoles ou leur association d'anciens élèves.

S'appuyant sur des actions concrètes, ces partenariats s'inscrivent dans la durée et répondent à **3 objectifs**.

Rayonner

Rendre visible l'action de l'ensemble du mouvement DTGE auprès des grandes écoles, de leurs étudiants et de leurs anciens.

Agir ensemble

Organiser des actions communes et coordonnées entre DTGE et les grandes écoles au bénéfice de l'égalité des chances.

Recruter

Faciliter le recrutement des associations locales pour accompagner le développement de leurs actions sur nos territoires.





RELATIONS INSTITUTIONNELLES

Novembre 2021 : Présentation de l'association auprès de la Secrétaire d'Etat en charge de l'égalité des chances



Des partenariats institutionnels, en faveur de nos territoires

DTGE, **nourri de son engagement** dans toute la France, **porte la parole des territoires** en matière de jeunesse auprès des acteurs institutionnels.

Volontariat territorial en administration

Accompagner les étudiants et les jeunes diplômés vers une expérience professionnelle dans les collectivités rurales de nos territoires.



MINISTÈRE
DE LA COHÉSION
DES TERRITOIRES
ET DES RELATIONS
AVEC LES COLLECTIVITÉS
TERRITORIALES

*Liberté
Égalité
Fraternité*

Volontariat territorial en entreprise

Rapprocher les PME et ETI de nos territoires ruraux des étudiants et les jeunes diplômés des filières sélectives pour une expérience professionnelle.

bpifrance

Classes prépa « Talents du service public »

Informier et épauler les étudiants de l'enseignement supérieur dans leur parcours de préparation, sur nos territoires, des concours de la fonction publique.



MINISTÈRE
DE LA TRANSFORMATION
ET DE LA FONCTION
PUBLIQUES

*Liberté
Égalité
Fraternité*



Des propositions issues des territoires

DTGE a mené une large concertation durant 6 mois pour élaborer 10 propositions à destination des décideurs. En voici 3 :

Construire 250 000 logements étudiants

Le coût du logement est un des principaux freins à l'accès à l'enseignement supérieur pour les jeunes des territoires. Il manque 250 000 logements. Cette rareté fait du logement une dépense importante pour les étudiants : 30% en moyenne du budget étudiant et jusqu'à 45% à Paris.



Labelliser les stages au lycée

Pour faciliter l'orientation, il faut rapprocher les lycéens du monde entrepreneurial. DTGE propose donc de rendre possible des stages en entreprise de plusieurs semaines dès le lycée. Ces stages devront être labellisés pour assurer une bonne prise en charge du lycéen et ne pas constituer un fardeau pour les entreprises.



Ouvrir des campus d'excellence dans les territoires

En réalisant leurs dernières années d'études en région, les étudiants issus de grandes écoles ou de parcours sélectifs pourraient participer au dynamisme du territoire. Cette perspective permettrait de répondre au double enjeu des coûts de la scolarité, souvent trop élevé à Paris, et d'un manque de main d'oeuvre qualifiée dans les territoires.





HUMAN

DEVELOPPEMENT

Juin 2022 ; Université d'été Des Territoires aux Grandes Ecoles



Les associations locales

Couvrir **la moitié** des départements français !

SUIVI DES ASSOCIATIONS

La fédération assure le **suivi des associations locales** et développe un accompagnement spécifique à destination des nouvelles associations sous la forme de **parrainage ou de sessions de formation**.

Faisant intervenir des membres venus de toutes les associations membres de DTGE, le suivi et les formations ont pour but de partager les bonnes pratiques et de favoriser l'entraide entre les associations.

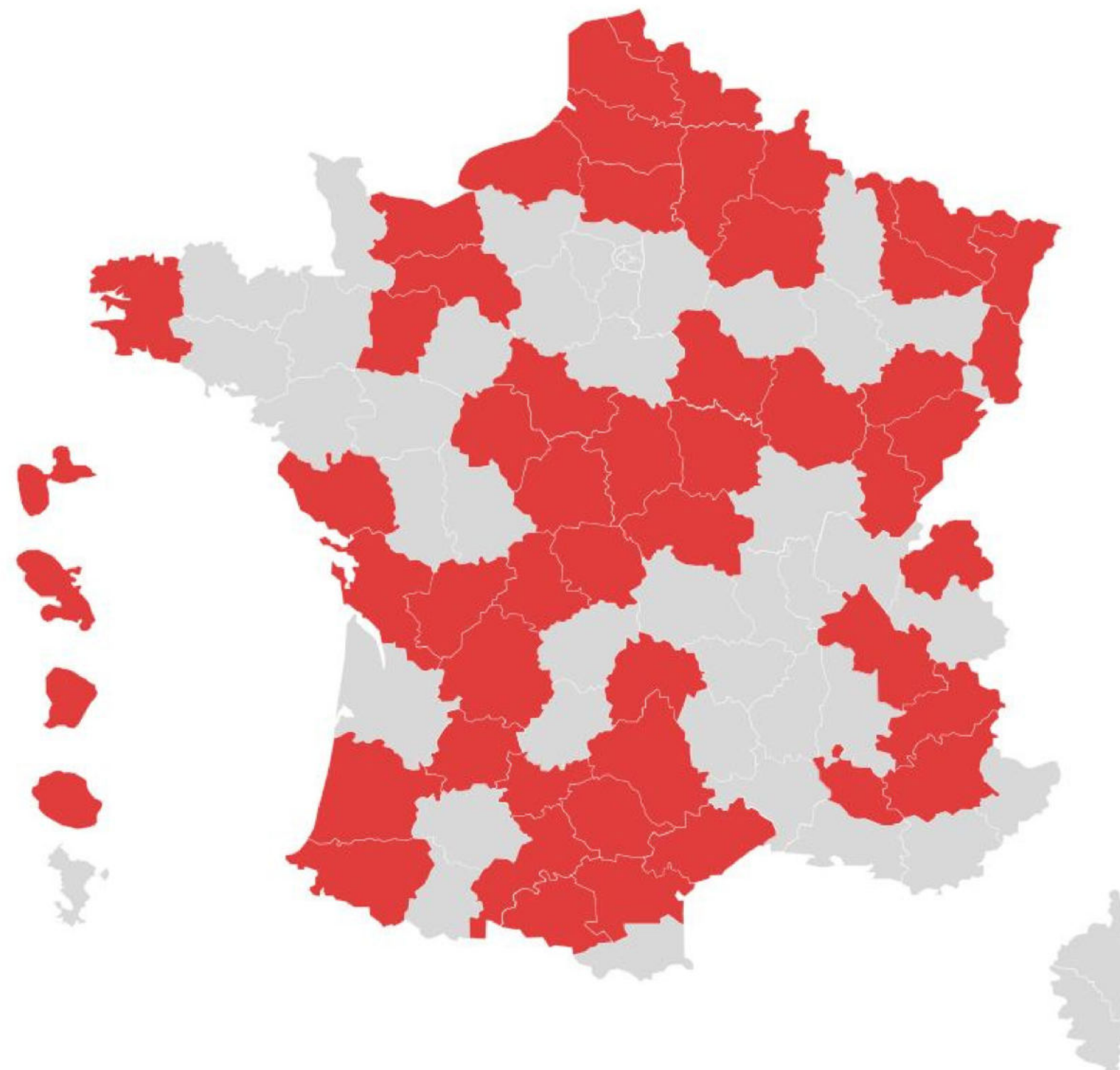
ESSAIMAGE

La procédure de lancement des associations locales a été revue et améliorée. Débutée avec un webinaire de présentation en février, la procédure se partage entre un **test de motivation** permettant de connaître les raisons de l'engagement des candidats, et la **rédaction d'un dossier complet** d'analyse et de lancement de l'association sur son territoire avant un entretien avec un jury de sélection,.

Si l'année dernière 11 nouvelles associations locales avaient pu voir le jour, cette année ce sont 8 nouveaux projets qui ont été retenus : les **Alpes-de-Haute-Provence**, le **Cantal**, la **Haute-Vienne**, le **Jura**, l'**Isère**, le **Lot-et-Garonne**, la **Seine-Maritime** et le **Vaucluse**. Nous avons également conclu une convention avec l'association Guyan'Envol, agissant en faveur de l'égalité des chances en **Guyanne**.

CAMPUS

Depuis septembre 2018 et son implantation à Sciences Po Paris, la fédération s'implante sur les campus de grandes écoles. Aujourd'hui sur 6 campus, l'objectif est d'atteindre de nouvelles écoles afin de faire parler des territoires et surtout d'inciter à l'engagement local dans nos associations.



En rouge, les territoires sur lesquels DTGE est présent.



HERMÈS
PARIS

DISPOSITIF DE BOURSES

Juin 2022 : Les boursiers invités par Hermès à la Cité de la Réussite



Le dispositif de **bourses**

Un dispositif mis en place en 2017 au Pays Basque, éprouvé en 2020-2021 dans l'**Allier**, le **Béarn**, la **Réunion**, le **Tarn** et en **Mayenne**, il s'étend désormais à trois nouveaux territoires : l'**Alsace**, le **Loir-et-Cher** et l'**Hérault**.

Nous avons créé, en **2021**, la **Fondation Des Territoires aux Grandes Ecoles** abritée à la Fondation de France, afin d'étendre le dispositif de bourses progressivement dans les territoires. Nous récompensons ainsi l'année dernière **26 lycéens méritants**. Cette année, ce sont **50 lycéens** qui se verront attribuer une bourse d'étude de **6 000€** afin de les aider dans leur poursuite d'étude dans l'enseignement supérieur sélectif.

La fédération Des Territoires **aux** Grandes Écoles accompagne les initiatives souhaitant lancer le dispositif à plusieurs titres :



Déploiement de l'ingénierie du dispositif avec les lycées

Des Territoires aux Grandes Écoles met en place un accompagnement des nouvelles initiatives fondé sur les retours d'expériences des années précédentes. La fédération aide notamment à la mise en place du processus de sélection en plusieurs étapes des boursiers.



Co-financement des bourses grâce un fonds d'amorçage

Pour le lancement du dispositif, les initiatives locales bénéficient de financements nationaux, complétant les dons locaux en faveur des bourses et permettant au dispositif d'atteindre plus rapidement une taille crédible auprès des interlocuteurs locaux.



Hébergement des dons grâce à une fondation abritée

La **fondation Des Territoires aux Grandes Écoles**, abritée à la Fondation de France, permet d'héberger les dons des mécènes locaux et nationaux et ainsi de libérer les initiatives locales de formalités administratives.

Hermès, la Fédération Nationale du Crédit Agricole ainsi que **Jacques Garaialde** sont co-fondateurs du dispositif.



Témoignages de boursiers

Voici l'exemple de deux lycéens accompagnés financièrement et mentorés dans le cadre du dispositif de bourses, dans le Tarn et l'Allier



Léa CHAMPAGNAT

Lycée Blaise de Vigenère (Saint-Pourçain-sur-Sioule – Allier)

Admise à la faculté de médecine de Clermont-Ferrand, en PASS

« L'obtention de cette bourse constitue pour moi un réel avantage quant à mon souhait de partir à l'étranger afin de faire des stages lors de mes études. Par ailleurs, puisque les études vers lesquelles je souhaite me diriger sont assez longues, cette bourse me permettra de répondre à toutes les dépenses inhérentes à la vie étudiante (locomotion, logement, frais de scolarité...). De plus, cette bourse représente une reconnaissance de mon parcours scolaire durant lequel j'ai toujours cherché l'excellence et la réussite. »



Maxime LABBÉE

Lycée Barral (Castres – Tarn)

Admis en CPGE, filière BCPST au lycée Sainte-Geneviève (Versailles)

« J'ai connu Du Tarn aux Grandes Écoles lorsque les membres sont intervenus plusieurs fois dans mon lycée pour y présenter leur collectif et leurs actions. DTGE m'a apporté une aide importante tant pour les informations fournies concernant les études post-bac que pour l'aide financière proposée par les bourses DTGE. Je ne m'attendais pas spécialement à être choisi et c'est pourquoi, lorsque j'ai appris mon éligibilité, j'ai été très touché et sincèrement heureux. Cette bourse représente pour moi une aide précieuse qui pourra pallier aux frais d'étude, de transports et autres frais qui sont demandés lors de l'inscription. »



Cérémonie de remise des bourses Du Tarn aux Grandes Écoles – 21 août 2021



COMMUNICATION

Juillet 2022 - Randonnée au Pays Basque



Nos canaux de communication

Faire rayonner la fédération au **niveau national** et assurer un **soutien aux initiatives**

Réseaux sociaux

Notre vitrine. Les réseaux sociaux nous permettent de mettre en valeur les actions tant de la fédération que des associations locale auprès de nos membres, partenaires, et autres followers.



Des Territoires au Grandes Ecoles



Des Territoires au Grandes Ecoles



Des Territoires au Grandes Ecoles



dtge_asso



dtge_

Newsletter

La newsletter nous permet de tenir nos adhérents informés de nos actions, des événements et des différentes orientations que prennent la fédération.



[S'abonner à la newsletter DTGE](#)

Relations presse

Le développement de la fédération nous permet d'aborder les médias nationaux afin de témoigner sur nos actions et d'inciter à l'engagement. Toutefois notre emprise dans le presse, comme nos actions, garde son ambivalence entre le local et le national.

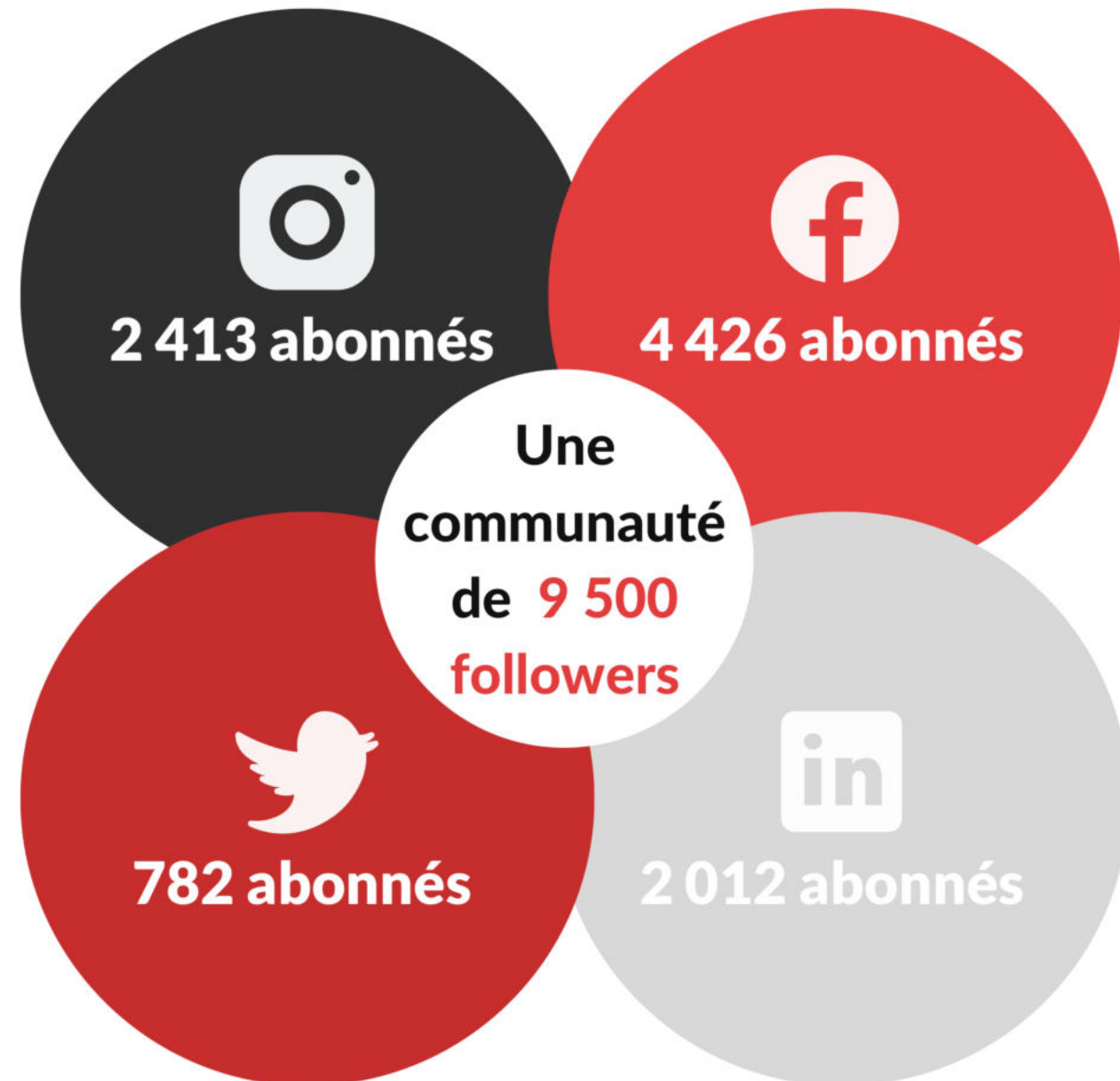
Au total, au courant de l'année 2021-2022, presque 100 sujets sont parus sur nos actions.





La communication en quelques chiffres

Une communauté en croissance



Des parutions dans la presse nombreuse





LE MENTORAT

Août 2022 : Cérémonie de remise des bourses Du Pays Basque aux Grandes Ecoles



Le développement du **dispositif de mentorat**

DTGE a déployé son dispositif de mentorat dans 12 associations locales

DTGE lauréate de l'Appel à projet "Un jeune un mentor"

Cet appel à projets, lancé par le ministère de l'éducation nationale, a vu l'attribution d'une subvention de 51 000 € à la fédération DTGE ainsi qu'aux 12 associations locales qui se sont regroupées pour proposer une approche commune pour un mentorat dans les territoires



Un nombre de mentorés en forte croissance

Grâce à la création d'un pôle mentorat et aux ressources créées au sein de la fédération, le nombre de mentorés est passé en un an de 390 à 585. Il est désormais important de consolider notre effort exceptionnel pour proposer un mentorat de qualité, au bénéfice des jeunes des territoires ruraux



DTGE, membre du Collectif Mentorat

La Fédération DTGE est désormais membre du Collectif Mentorat et agit aux côtés d'associations reconnues, pour la reconnaissance du mentorat. Ce collectif permet également de partager des ressources et des bonnes pratiques, dans le respect des spécificités de chaque association ou fédération adhérente.





LES CHANTIERS À VENIR

Juin 2022 : Cérémonie de remise des bourses Du Béarn aux
Grandes Ecoles au stade de la Section Paloise

Les chantiers de l'année à venir



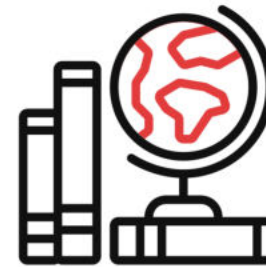
Appui au développement du dispositif de bourses

DAVANTAGE D'ASSOCIATIONS ENGAGÉES

Après le Pays Basque (2018), l'Allier, le Béarn, la Mayenne et le Tarn (2021), l'Alsace, l'Hérault et le Loir-et-Cher (2022) la création d'un dispositif de bourses est un objectif pour d'autres associations, comme la **Vendée ou la Haute-Saône**.

GRÂCE A NOS PARTENAIRES...

La fondation abritée permet de réunir l'engagement des donateurs locaux et nationaux et notamment de disposer d'un **fonds d'amorçage** pour aider au lancement du dispositif dans les autres territoires.



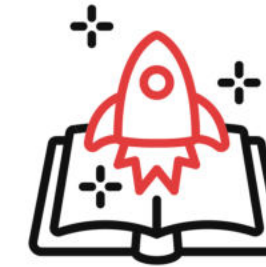
Participation au débat d'idées sur l'égalité des chances et les territoires

PARTAGER NOTRE EXPÉRIENCE COMMUNE

Notre engagement collectif et quotidien sur les territoires, au profit de leur développement et de la jeunesse, mérite d'**enrichir le débat public**.

INTERVENIR DANS LES GRANDES ÉCOLES

Grâce aux partenariats conclus et au déploiement des comités, nous présenterons notre vision de l'engagement sur les territoires.



Renforcement du modèle DTGE sur l'ensemble des territoires

AIDER LES NOUVELLES INITIATIVES À SE LANÇER, PARTAGER LES BONNES PRATIQUES

La fédération assure un suivi des nouvelles associations pour **faciliter** leur lancement et organise le partage d'expériences.

CRÉER DES OUTILS NUMÉRIQUES COMMUNS

Pour soutenir le développement et simplifier la gestion associative, notamment pour le dispositif de **mentorat**.



ANNUAIRE DE LA FÉDÉRATION

Automne 2021 : Intervention dans un lycée par Du Tarn-et-Garonne aux Grandes Ecoles

Annuaire de la **fédération**

Association locale	Mail de l'association	Président(s)	Mail	Téléphone
De l'Aisne aux Grandes Écoles	contact.dage02@gmail.com	Anne-Emmanuelle Lété	anneemmanuelle.lete@sciencespo.fr	07.60.95.11.71
De l'Allier aux Grandes Écoles	allier@dtge.org	Antoine Moulais	antoine.moulais@sciencespo.fr	07.89.54.58.85
De l'Alsace aux Grandes Écoles	alsace@dtge.org	Nathan Munch	nathanmunch@hotmail.fr	06.07.55.75.09
		Benjamin Huin-Morales	benjamin.huinmorales@sciencespo.fr	06.64.23.77.48
Des Ardennes aux Grandes Écoles	ardennes@dtge.org	Mathias Adjaout-Ponsard	mathias.adjaoutponsard@sciencespo.fr	06.24.02.08.29
De l'Ariège aux Grandes Écoles	ariege@dtge.org	Maxime Bonnefous	maxime.bonnefous@gmail.com	06.81.58.87.74
		Paola Fourcaud	paola.fourcaud2@gmail.com	06.15.86.18.96
De l'Aude aux Grandes Écoles	aude@dtge.org	Théo Étienne	theoetn@gmail.com	07.86.13.48.36
De l'Aveyron aux Grandes Écoles	aveyron@dtge.org	Charlotte Teyssède	charlotte.teyssedre@hotmail.fr	06.79.88.78.05
		Marion Pouzoulet	marion.pouzoulet@sciencespo-toulouse.net	06.09.72.37.34
Des Basses-Alpes aux Grandes Ecoles	basses-alpes@dtge.org	Baptiste Prepoint	baptiste.prepoint@mailo.com	06.16.75.20.13
Du Béarn aux Grandes Écoles	bearn@dtge.org	Guillaume Dutheil	guillaume.dutheil3@gmail.com	06.46.76.65.78
		Hugo Longeas	hugo.longeas@gmail.com	07.81.38.09.53
Du Calvados aux Grandes Écoles	calvados@dtge.org	Arthur Simon	arthursimon@outlook.fr	07.82.71.93.50
Du Cantal aux Grandes Ecoles	cantal@dtge.org	Emilie Fontanel	emilie.fontanel@sciencespo.fr	06.52.75.32.68
De la Charente aux Grandes Écoles	charente@dtge.org	Fabien Montrichard	fabien.montrichard@sciencespo.fr	06.38.11.68.90
De la Charente-Maritime aux Grandes Écoles	charente-maritime@dtge.org	Brice Guilloteau	brice.guilloteau@sciencespo.fr	06.62.97.94.93
Du Cher aux Grandes Écoles	cher@dtge.org	Jean-Baptiste Caridroit	jeanbaptiste.caridroit@sciencespo.fr	06.32.69.42.55
De la Côte d'Or aux Grandes Écoles	cotedor@dtge.org	Morgane Bonnardot	morgane.bonnardot17@gmail.com	06.47.19.51.26
		Damien Chaumont	chaumontdamien21@gmail.com	06.33.58.51.77
De la Creuse aux Grandes Écoles	creuse@dtge.org	Elie Mazaud	elie.mazaud@polytechnique.edu	07.88.12.73.05
Du Doubs aux Grandes Écoles	doubs@dtge.org	Marine Silvant	marine.silvant@dauphine.eu	06.21.93.43.78
Du Finistère aux Grandes Écoles	finistere@dtge.org	Marianne Uguen	marianne.uguen@sciencespo.fr	06.95.87.10.32
		Antoine Dumoret-Mentheour	antoine.dumoret@sciencespo.fr	06.42.72.96.09
De la Guadeloupe aux Grandes Écoles	guadeloupe@dtge.org	Miguel Antile	miguel.antile@sciencespo.fr	07.76.75.47.45
Des Hautes-Alpes aux Grandes Écoles	hautes-alpes@dtge.org	Katia Barthélémy	katiabarthelémy3@gmail.com	06.70.09.55.43
De la Haute-Garonne aux Grandes Écoles	haute-garonne@dtge.org	Victor Bachichet	victor.bachichet@sciencespo.fr	06.49.27.51.00
De la Haute-Saône aux Grandes Écoles	haute-saone@dtge.org	Emma Ribard	emma.ribard@sciencespo.fr	06.37.08.40.47
De la Haute-Savoie aux Grandes Écoles	haute-savoie@dtge.org	Louis Séguinard	louis.seguinard@sciencespo.fr	07.82.80.94.87
De la Haute-Vienne aux Grandes Écoles	haute-vienne@dtge.org	Louki-Géronimo Richou	loukigeronimo.richou@sciencespo.fr	06.72.24.56.22

Annuaire de la **fédération**

De l'Hérault aux Grandes Écoles	herault@dtge.org	Charlotte Fazenda	charlotte.fazenda@gmail.com	07.82.80.48.73
De l'Indre aux Grandes Écoles	indre@dtge.org	Jean-Baptiste Autissier	jeanbaptiste.autissier@gmail.com	06.73.74.79.98
De l'Indre-et-Loire aux Grandes Écoles	indre-et-loire@dtge.org	Pauline Gillet	pauline.gillet@edu.em-lyon.com	06.83.80.83.70
		Benjamin Roulleau	benjamin.roulleau37@orange.fr	06.06.45.39.29
De l'Isère aux Grandes Ecoles	isere@dtge.org	Capucine Lemoine	capucine.lemoine@sciencespo-lille.eu	07.82.05.39.60
Du Jura aux Grandes Ecoles	jura@dtge.org	Christophe Boillon	christophe.h.boillon@gmail.com	06.24.15.88.44
Des Landes aux Grandes Écoles	landes@dtge.org	Eric Loutoby	ericloutoby@gmail.com	06.87.15.65.44
Du Loir et Cher aux Grandes Écoles	loir-et-cher@dtge.org	Jean-Baptiste Baudat	jeanbaptiste.baudat@gmail.com	06.65.58.76.79
Du Lot-et-Garonne aux Grandes Ecoles	lot-et-garonne@dtge.org	Nathan Maurel	nathanmaurel47@gmail.com	07.88.17.41.27
De la Marne aux Grandes Écoles	marne@dtge.org	Maxime Boskov	maximeboskov@gmail.com	06.88.58.05.27
De la Martinique aux Grandes Écoles	martinique@dtge.org	Yannis Labeau	labyan_7@hotmail.fr	06.96.37.02.90
De la Mayenne aux Grandes Écoles	mayenne@dtge.org	Aurélie Lhumeau	aurelie.lhumeau@gmail.com	06.78.15.01.05
De la Meurthe-et-Moselle aux Grandes Écoles	meurthe-et-moselle@dtge.org	Théophile Lepage	theophile.lepage@sciencespo.fr	06 67 67 95 21
De Moselle aux Grandes Écoles	moselle@dtge.org	Housseem Sahraoui	housseem.sahraoui@sciencespo.fr	06.95.03.64.32
De la Nièvre aux Grandes Écoles	nievre@dtge.org	Ilan Servais	ilan.chougny@gmail.com	06.18.85.30.06
Du Nord aux Grandes Écoles	nord@dtge.org	Antoine Decq	antoine.decq@etu-lepg.fr	06.19.79.25.29
De l'Oise aux Grandes Écoles	oise@dtge.org	Alexandre Gourdin	alexandre.gourdin@ieseg.fr	06.19.19.21.53
De l'Orne aux Grandes Écoles	orne@dtge.org	Mélanie Loiseau	melanie.loiseau@sciencespo.fr	06.41.84.49.66
Du Pas-de-Calais aux Grandes Écoles	pas-de-calais@dtge.org	Jean Hédin	jean.hedin@sciencespo.fr	07.68.18.48.05
		Margot Lecoeur	margotlecoeur64@gmail.com	06.78.93.70.26
Du Pays Basque aux Grandes Écoles	pays-basque@dtge.org	Maxime Zeidenberg	maximezeidenberg@yahoo.fr	06.95.85.76.41
		Vincent Terrade	vincent.terrade@gmail.com	06.45.21.24.09
De la Réunion aux Grandes Écoles	reunion@dtge.org	Adèle Hoarau	adele.hoarau@sciencespo.fr	06.92.47.41.90
De la Seine-Maritime aux Grandes Ecoles	seine-maritime@dtge.org	Salomé Pinet	salome.pinet@gmail.com	06.59.72.65.89
De la Somme aux Grandes Écoles	somme@dtge.org	Flavien Gervois	flavien.gervois@sciencespo.fr	06.82.79.35.61
Du Tarn aux Grandes Écoles	tarn@dtge.org	Désiré Bourdic-Girard	desire.bourdicgirard@sciencespo.fr	06.10.61.49.62
Du Tarn-et-Garonne aux Grandes Écoles	tarn-et-garonne@dtge.org	Guillaume Vigouroux	gu.vigouroux@hotmail.fr	06.43.64.45.43
		Daniel Aguetz Vilchez	daniel.aguetzvilchez@sciencespo.fr	06.24.16.83.04
Du Vaucluse aux Grandes Ecoles	vacluse@dtge.org	Paul Kohler	paul.kohler@sciencespo.fr	06.19.64.77.09
De la Vendée aux Grandes Écoles	vendee@dtge.org	Julie Dugast	julie.dugast1@sciencespo.fr	07.83.04.37.25
		Grégoire Nicolleau	g.nicolleau@gmail.com	07.84.10.78.77
De l'Yonne aux Grandes Écoles	yonne@dtge.org	Jessy Doin	jessy.doin@gmail.com	06.74.39.56.83
		Noémie Leite	leitenoemie@gmail.com	06.78.49.09.38



Des Territoires **aux** Grandes Écoles

**CONTINUONS ENSEMBLE
CETTE BELLE AVENTURE !**

www.desterritoiresauxgrandesecoles.org
contact@dtge.org

