



Des Territoires **aux** Grandes Écoles

RAPPORT D'ACTIVITÉ 2022/2023

Agir pour l'égalité des chances et le développement de nos territoires



Le **mot** de la présidente

L'année 2022/2023 marque la sixième année de la Fédération Des Territoires **aux** Grandes Écoles. Nous vous proposons d'en revivre les étapes marquantes dans ce document de synthèse de notre activité.

Dix ans. Il y a dix ans, je n'étais encore qu'au collège que déjà une petite initiative naissait au Pays Basque. Celle de trois jeunes consternés par le peu de représentation des jeunes ruraux dans les Grandes Ecoles qu'ils venaient intégrées. Fort de ce constat, ils décident d'agir. Ils n'ont pas idée de la force de l'initiative qu'ils lancent ainsi.

Dix ans plus tard, j'ai l'honneur de présider cette association, devenue Fédération, qui a bien grandi. De trois membres, la Fédération en possède aujourd'hui plus de **1.500**. D'un territoire couvert, elle couvre aujourd'hui **plus de la moitié des départements**, 58 pour être exacte. D'un lycée partenaire originel, elles en comptent désormais **plus de 200**. Leurs interrogations ont fait écho partout en France, et les associations locales, au coeur de l'action de la Fédération DTGE, n'ont depuis eu de cesse de démultiplier leurs actions.

Cette année de nouvelles étapes ont été franchies : plus de **18.000 collégiens et lycéens** ont été touchés par nos actions d'égalité des chances, **600 lycéens** ont été suivis par le dispositif de mentorat et **un million d'euros de bourses** ont été distribuées depuis 2018. Grâce à l'engagement immense des associations locales nous faisons bouger chaque jour les limites de l'accès des jeunes ruraux à l'enseignement supérieur sélectif.

“**Partir pour mieux revenir**”, telle est notre devise depuis 2013. Cette année, à l'échelle nationale, nous avons construit un plan pour aider les associations locales à se rapprocher de leur tissu économique local et imaginé de futurs dispositifs afin de faciliter l'installation des jeunes diplômés dans leur territoire d'origine et ainsi participer à sa richesse.

Enfin, 2023 fut l'année du retour à la "normale" après deux ans limités par la crise sanitaire. Nous avons pu reprendre nos événements **de partage d'expérience, de convivialité et d'entraide**, nos interventions en présentiel, nos échanges avec les collégiens et lycéens. Notre université de printemps, début juin, au Pays Basque, pour célébrer nos dix ans en est un beau témoignage : **partenaires écoles et entreprises, membres, lauréats du dispositif de bourses, proviseurs, représentants politiques** réunis, toutes ces personnes qui oeuvrent avec nous chaque jour pour l'égalité des chances et le retour aux territoires.

C'est grâce à eux tous que nous pouvons changer la donne, **merci pour votre engagement.**



Margot LECOEUR
Présidente



Constat de départ

Les fractures territoriales en un clin d'oeil

- En 2016-2017, **17 % des lycées généraux et technologiques** fournissaient à eux seuls **la moitié des effectifs des grandes écoles**.
- Les élèves parisiens ont une probabilité presque **trois fois plus élevée** d'accéder à une grande école que les élèves non franciliens (14 % contre 5 %).
- En 2016-2017, les bacheliers franciliens constituaient **entre 44 % et 57 %** des effectifs inscrits à l'École polytechnique, HEC, l'ENS Ulm et l'IEP Paris, alors qu'ils ne représentent que 20% des bacheliers français.
- **Les différences de résultats scolaires n'expliquent qu'une infime partie du retard des non franciliens dans l'accès aux filières sélectives.**

Source : « Quelle démocratisation des grandes écoles depuis le milieu des années 2000 ? », Institut des politiques publiques, janvier 2021.

Notre démarche

Souvent remarqués dans les classements nationaux pour leurs excellents résultats au baccalauréat, les lycées des territoires se distinguent pourtant par la faible propension de leurs élèves à poursuivre un cursus dans les classes préparatoires ou les grandes écoles.

Cette situation n'impacte pas seulement des trajectoires individuelles. Ses répercussions sont collectives et affaiblissent les territoires en appauvrissant leur dynamisme et en minant l'idéal méritocratique.

3 freins majeurs sont identifiés : les difficultés d'accès à l'information, l'autocensure et le coût lié à l'éloignement des filières sélectives.

Notre action : fédérer étudiants et jeunes diplômés des filières sélectives pour témoigner dans les lycées, construire des dispositifs de mentorat et de bourse, et faciliter le retour des diplômés pour entreprendre sur les territoires !





Notre **histoire**

10 années en faveur de l'égalité des chances et du développement des territoires.

6 associations locales 22 associations locales 24 associations locales 32 initiatives locales 44 associations locales 52 associations locales 58 associations locales

2013

2017

2018

2019

2020

2021

2022

2023

Création de l'association **Du Pays Basque aux Grandes Écoles**

Création de la fédération **Des Territoires aux Grandes Écoles**

Partenariat avec l'association des anciens élèves de

INSP
Institut national du service public

Partenariats avec

ESSEC
BUSINESS SCHOOL

HEC
PARIS

Partenariats avec

FÉDÉRATION NATIONALE DU CRÉDIT AGRICOLE

INSP
Institut national du service public

ENSAE

Arts Sciences et Technologies et Métiers

ÉCOLE POLYTECHNIQUE
UNIVERSITÉ PARIS-SACLAY

FESIC

ISIT | Intercultural school
Talents pour le monde

servir
Alumni de l'ENA et de l'INSP

Partenariats avec **18 Grandes Écoles** et associations d'anciens élèves, ainsi que :

bpifrance



HERMÈS
PARIS

FONDATION DE FRANCE

BNP PARIBAS

Partenariats avec **20 Grandes Écoles** et associations d'anciens élèves, ainsi que :

em lyon business school

IngèChef

COvea

Partenariats avec **27 Grandes Écoles** et associations d'anciens élèves, ainsi que :

GIBSON DUNN



Dauphine | PSL
UNIVERSITÉ PARIS

L'INSTITUT agro
Rennes Angers

ADH

ALLEN & OVERY





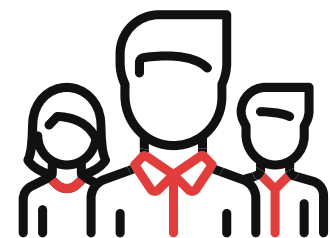
Nos **chiffres clés** en septembre 2023

Une année **exceptionnelle** au service de nos territoires.



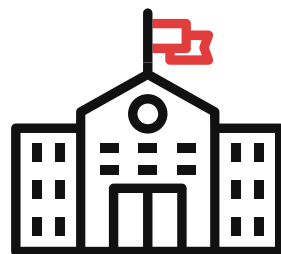
58

initiatives locales



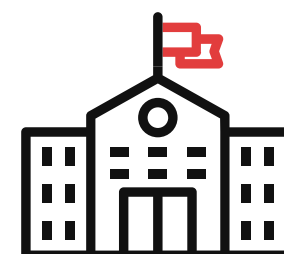
1.500

adhérents



204

lycées conventionnés



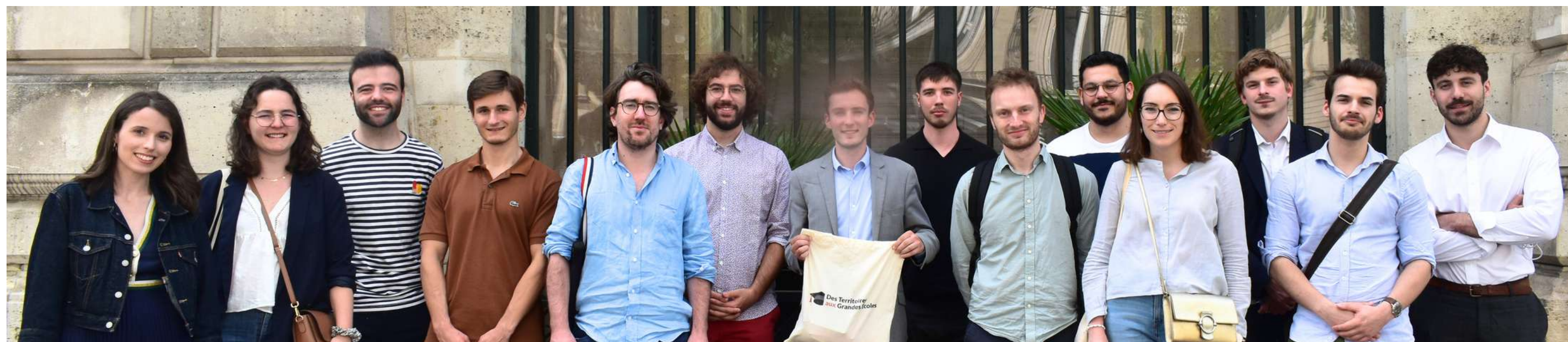
+ 19.000

lycéens sensibilisés



1.000.000 €

de bourses octroyées
depuis 2018





NOTRE ACTION DANS LES TERRITOIRES

Visite de l'entreprise Prof en Poche - Du Béarn aux Grandes Ecoles
27 décembre 2022



Égalité des chances

Des interventions dans les lycées

DANS TOUTE LA FRANCE !

Sur l'année scolaire 2022/2023, les associations de la fédération ont réalisé **253 interventions** dans une centaine de lycées devant plus de **12 196 lycéens** ! Merci à tous les adhérents impliqués dans ces actions !

MAIS ÉGALEMENT UNE PRÉSENCE SUR LES RÉSEAUX SOCIAUX ET DANS LES SALONS !

Les **outils numériques** ont encore cette année été mis à profit pour toucher les jeunes de nos territoires. Live instagram, conférence zoom avec des étudiants mais aussi des professionnels. Nous utilisons tous les outils à notre disposition pour augmenter notre action. De même, les **salons d'orientation** organisés dans les territoires sont des lieux propices pour informer et briser l'autocensure.

Un dispositif de bourses

À L'ORIGINE AU PAYS BASQUE

Lancé par **Du Pays Basque aux Grandes Écoles** en 2018, le dispositif s'appuie sur les proviseurs ainsi que les entrepreneurs du territoire.

Objectif : encourager les lycéens méritants, mais en situation de fragilité financière, à poursuivre des études dans les filières sélectives.

MAINTENANT DANS 12 TERRITOIRES

Ce dispositif de bourses a été répliqué dans plusieurs associations locales de la fédération en 2023 : la **Haute-Garonne**, la **Haute-Saône**, l'**Indre-et-Loire**, et la **Vendée**.

Au total, 54 bourses de 6 000 € ont été octroyées par les associations de la fédération en 2023.

Du mentorat au service de nos lycéens !

SUCCÈS DE L'AAP MENTORAT

Après avoir été lauréat de l'appel à projet « **1 jeune, 1 mentor** » annoncé par le président de la République le 1er mars 2021, DTGE a signé une convention pluriannuelle avec le ministère de l'Éducation nationale et de la jeunesse d'une durée de trois ans. En 2022/2023, **19** associations de la fédération ont ainsi bénéficié d'un accompagnement financier pour renforcer leurs actions de mentorat.

Sur l'année scolaire 2022/2023, 625 jeunes ont bénéficié d'un mentorat individualisé réalisé par les étudiants et jeunes actifs de nos associations.



Développement du territoire

Des visites d'entreprises & partenariats

POUR DÉCOUVRIR LE BASSIN ÉCONOMIQUE DE SON TERRITOIRE

Sur l'année scolaire 2022/2023, une **dizaine de visites d'entreprises ont été organisées par nos associations locales.**

Les associations ont ainsi pu montrer le dynamisme entrepreneurial de nos territoires !

POUR NOUER DES LIENS DÈS LE LYCÉE ENTRE LES JEUNES DU TERRITOIRE ET SON TISSU ÉCONOMIQUE LOCAL.

Des partenariats avec des entreprises, les chambres de commerces et de l'industrie, les MEDEF locaux et bien d'autres acteurs permettent de s'intégrer dans l'économie locale.

Favoriser le retour des diplômés

POUR ASSURER LA VITALITÉ DE CHAQUE TERRITOIRE

Nos associations locales se mobilisent pour mettre en valeur les richesses de chaque territoire.

TRANSMISSION DES OFFRES DE STAGES ET D'EMPLOIS

Connecter entreprises de nos territoires et communauté des étudiants et diplômés de tout âge est un axe essentiel pour accélérer les retours sur nos territoires et participer à y créer de l'activité.

Des conférences !

COMME EN VENDÉE

Où des conférences thématiques sur plusieurs métiers ont été organisées.

OU DANS LES HAUTES-ALPES

Avec l'organisation de la première édition du concours "Les Hautes-Alpes de demain", réunissant lycéens, acteurs économiques et institutionnels du département.

Mais également des universités d'été Réunissant les acteurs du territoire, plusieurs associations locales ont organisé leur université d'été qui permet de faire découvrir aux étudiants et aux jeunes diplômés les richesses de leur territoire.



Nos actions en images



Cantal
Intervention dans un lycée



Lot-et-Garonne
Rencontre mentors - mentorés



Tarn-et-Garonne - Intervention dans un lycée



Nièvre - Rencontre mentors et mentors



Haute-Saône - Partenariat avec le Crédit Agricole Franche-Comté



Somme - Intervention dans un lycée



Vendée - Salon Studyrama



Creuse - Voyage à Paris de lycéens



Hérault - Préparation au concours de Sciences Po



Orne - Intervention dans un collège



Landes - Visite des CPGE du lycée Montaigne



Hautes-Alpes - Lancement du concours des lycéens



Sophie
COMMEREUC

VP Territoires de la CGE
Directrice générale de
Clermont-Auvergne INP

Margot
LECOEUR

Présidente de la Fédération Des
Territoires aux Grandes Écoles

Jean-François
GÉRARD

Vice-président
de compétence



Sébastien
MARTIN

Président du Grand Chalon,
Président d'Intercommunalités de France



Alain
SCHMITT

Directeur de l'IMT Nord Europe

RELATIONS GRANDES ECOLES

Conférence des grandes écoles - 14 mars 2023





DTGE et les grandes écoles

Après **21 premiers partenariats** signés entre 2018 et 2022, DTGE a noué en 2023, **6 nouveaux partenariats** avec les grandes écoles ou leur association d'anciens élèves.

S'appuyant sur des actions concrètes, ces partenariats s'inscrivent dans la durée et répondent à **3 objectifs**.

Rayonner

Rendre visible l'action de l'ensemble du mouvement DTGE auprès des grandes écoles, de leurs étudiants et de leurs anciens.

Agir ensemble

Organiser des actions communes et coordonnées entre DTGE et les grandes écoles au bénéfice de l'égalité des chances.

Recruter

Faciliter le recrutement des associations locales pour accompagner le développement de leurs actions sur nos territoires.



Depuis septembre 2018 et son implantation à Sciences Po Paris, la fédération s'implante sur les **campus** de grandes écoles. Aujourd'hui sur 7 campus, l'objectif est d'atteindre de nouvelles écoles afin de faire parler des territoires et surtout d'inciter à l'engagement local dans nos associations.



RELATIONS INSTITUTIONNELLES

Signature d'une convention avec la Cour des comptes - 13 février 2023



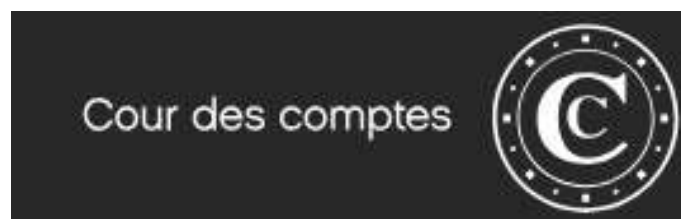


Des partenariats institutionnels, en faveur de nos territoires

DTGE, **nourri de son engagement** dans toute la France, **porte la parole des territoires** en matière de jeunesse auprès des acteurs institutionnels.

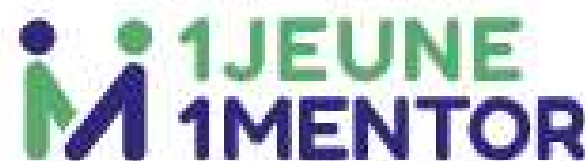
Convention La Cité

Informer par le biais de témoignages de magistrats à la Cour des comptes les lycéens et étudiants sur l'institution.



1jeune1mentor

Informer et épauler les lycéens dans leur orientation pour qu'elle soit plus ambitieuse. Les aider à préparer leur dossier et les préparer à leur entrée en classes préparatoires et Grandes Ecoles.



Volontariat territorial en entreprise & Volontariat territorial en administration

Rapprocher les PME et ETI de nos territoires ruraux mais aussi nos administrations territoriales des étudiants et les jeunes diplômés des filières sélectives pour une expérience professionnelle.



Classes prépa « Talents du service public »

Informer et épauler les étudiants de l'enseignement supérieur dans leur parcours de préparation, sur nos territoires, des concours de la fonction publique.





Des Territoires aux Grandes Écoles

Agrir pour l'égalité des chances et le développement de nos territoires



DÉVELOPPEMENT

Université de rentrée DTGE - 1er octobre 2023



Les associations locales

Couvrir **plus de la moitié** des départements français !

SUIVI DES ASSOCIATIONS

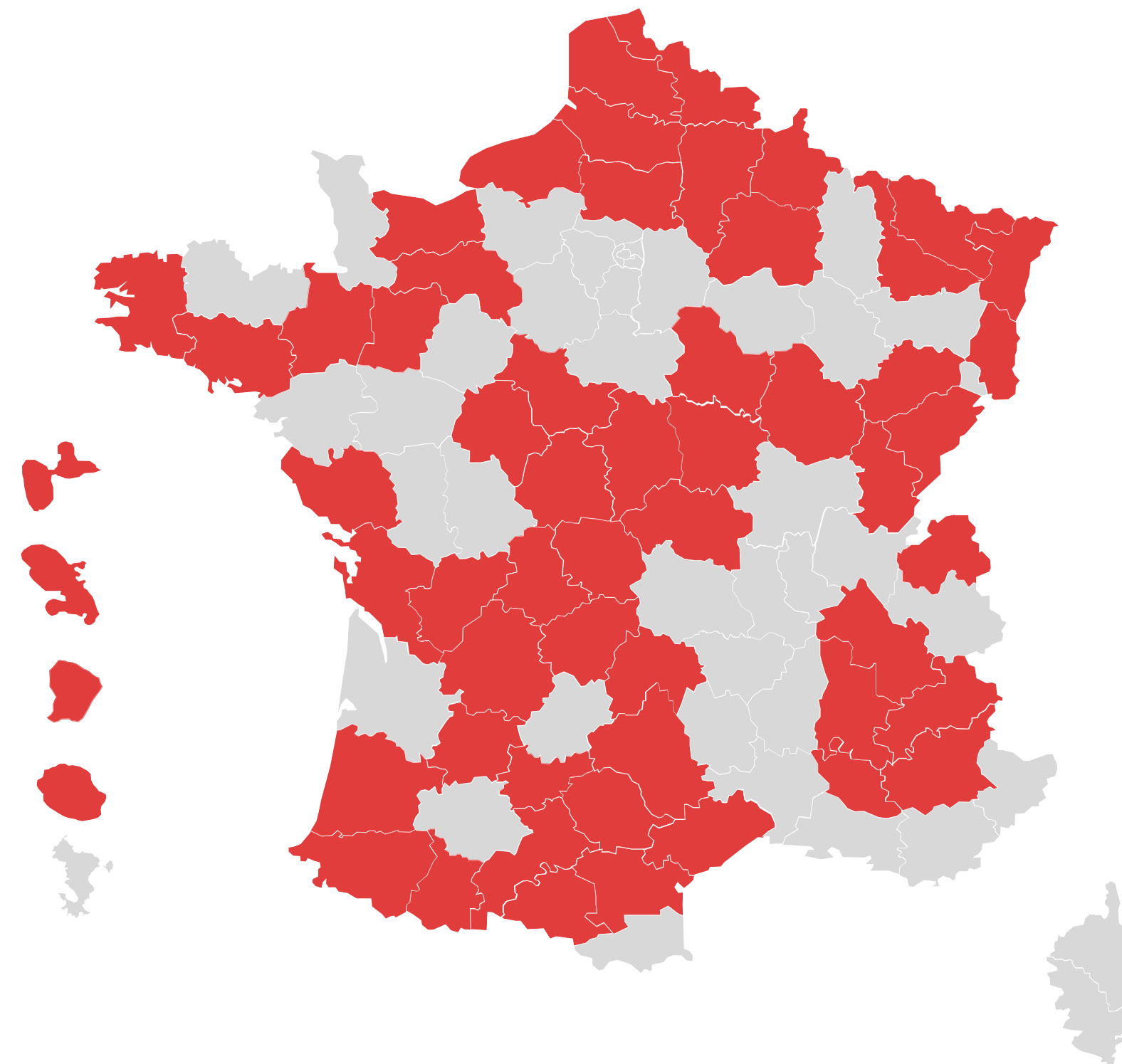
La fédération assure le **suivi des associations locales** et développe un accompagnement spécifique à destination des nouvelles associations sous la forme de **parrainage ou de sessions de formation**.

Faisant intervenir des membres venus de toutes les associations membres de DTGE, le suivi et les formations ont pour but de partager les bonnes pratiques et de favoriser l'entraide entre les associations.

ESSAIMAGE

La procédure de lancement des associations locales a été revue et améliorée. Débutée avec un webinaire de présentation en février, la procédure se partage entre un **test de motivation** permettant de connaître les raisons de l'engagement des candidats, et la **rédaction d'un dossier complet** d'analyse et de lancement de l'association sur son territoire avant un entretien avec un jury de sélection,.

Si l'année dernière 8 nouvelles associations locales avaient pu voir le jour, cette année ce sont 5 nouveaux projets qui ont été retenus : Corrèze, Drôme, Ille-et-Vilaine, Hautes-Pyrénées et Morbihan. Nous avons également renouvelé notre convention avec l'association Guyan'Envol, agissant en faveur de l'égalité des chances en **Guyanne**.



En rouge, les territoires sur lesquels DTGE est présent.



DISPOSITIF DE BOURSES

Cérémonie de remise des bourses Du Pays Basque aux Grandes Ecoles -
22 août 2023



Le dispositif de **bourses**

Un dispositif mis en place en 2017 au Pays Basque, éprouvé à compter de 2020 dans l'**Allier**, le **Béarn**, la **Réunion**, le **Tarn**, en **Mayenne**, l'**Alsace**, le **Loir-et-Cher** et l'**Hérault**, il s'étend désormais à quatre nouveaux territoires : la **Haute-Garonne**, la **Haute-Saône**, l'**Indre-et-Loire**, et la **Vendée**.

Nous avons créé, en **2021**, la **Fondation Des Territoires aux Grandes Ecoles** abritée à la Fondation de France, afin d'étendre le dispositif de bourses progressivement dans les territoires. Nous récompensons ainsi l'année dernière **50 lycéens méritants**. Cette année, ce sont **58 lycéens** qui se verront attribuer une bourse d'étude de **6 000€** afin de les aider dans leur poursuite d'étude dans l'enseignement supérieur sélectif.

La fédération Des Territoires **aux** Grandes Écoles accompagne les initiatives souhaitant lancer le dispositif à plusieurs titres :



Déploiement de l'ingénierie du dispositif avec les lycées

Des Territoires aux Grandes Écoles met en place un accompagnement des nouvelles initiatives fondé sur les retours d'expériences des années précédentes. La fédération aide notamment à la mise en place du processus de sélection en plusieurs étapes des boursiers.



Co-financement des bourses grâce un fonds d'amorçage

Pour le lancement du dispositif, les initiatives locales bénéficient de financements nationaux, complétant les dons locaux en faveur des bourses et permettant au dispositif d'atteindre plus rapidement une taille crédible auprès des interlocuteurs locaux.



Hébergement des dons grâce à une fondation abritée

La **fondation Des Territoires aux Grandes Écoles**, abritée à la Fondation de France, permet d'héberger les dons des mécènes locaux et nationaux et ainsi de libérer les initiatives locales de formalités administratives.

Hermès, la Fédération Nationale du Crédit Agricole ainsi que **Jacques Garaialde** sont co-fondateurs du dispositif.



Témoignages de boursiers

Voici l'exemple de deux lycéens accompagnés financièrement et mentorés dans le cadre du dispositif de bourses, dans le Tarn et l'Allier.



Inès Sanchez

Lycée André Malraux (Biarritz, Pyrénées Atlantique)
Sciences Po Paris - Campus de Poitiers

« Depuis l'année dernière, la bourse m'a soulagé d'un poids immense lorsqu'on est étudiant. Cela m'a permis ne pas trop réfléchir lorsque je voulais rentrer dans le Pays Basque, ou encore en m'aidant à financer ma scolarité et ma vie quotidienne lorsque je suis à Poitiers. Cette bourse m'a tout simplement permis de croire que je pouvais étudier dans une Grande École. »



Rania Otmani

Lycée Notre Dame des Aydes (Blois - Loir et Cher)
Admis en ESAD d'Orléans

« La bourse donnée par l'association des Territoires aux grandes écoles est l'un des plus beaux cadeaux de toute ma vie ! J'ai commencé mes études supérieures cette semaine, en étant moins stressée par mes problèmes financiers. Cette bourse est un réel cadeau pour les étudiants comme moi, qui n'ont pas forcément les moyens de se payer un logement, ou encore une école dans une autre ville. Cette bourse incite les étudiants à rêver et à être ambitieux. Je tenais à vous remercier du plus profond de mon cœur, pour votre travail merveilleux ! »





COMMUNICATION

Hermès in the making à Lille - 7 juillet 2023

Crédit photo : Jérémie Léon



Nos canaux de **communication**

Faire rayonner la fédération au **niveau national** et assurer un **soutien aux initiatives**

Réseaux sociaux

Notre vitrine. Les réseaux sociaux nous permettent de mettre en valeur les actions tant de la fédération que des associations locale auprès de nos membres, partenaires, et autres followers.



Des Territoires au Grandes Ecoles



Des Territoires au Grandes Ecoles



Des Territoires au Grandes Ecoles



dtge_asso



dtge_

Newsletter

La newsletter nous permet de tenir nos adhérents informés de nos actions, des événements et des différentes orientations que prennent la fédération.



[S'abonner à la newsletter DTGE](#)

Relations presse

Le développement de la fédération nous permet d'aborder les médias nationaux afin de témoigner sur nos actions et d'inciter à l'engagement. Toutefois notre emprise dans le presse, comme nos actions, garde son ambivalence entre le local et le national.

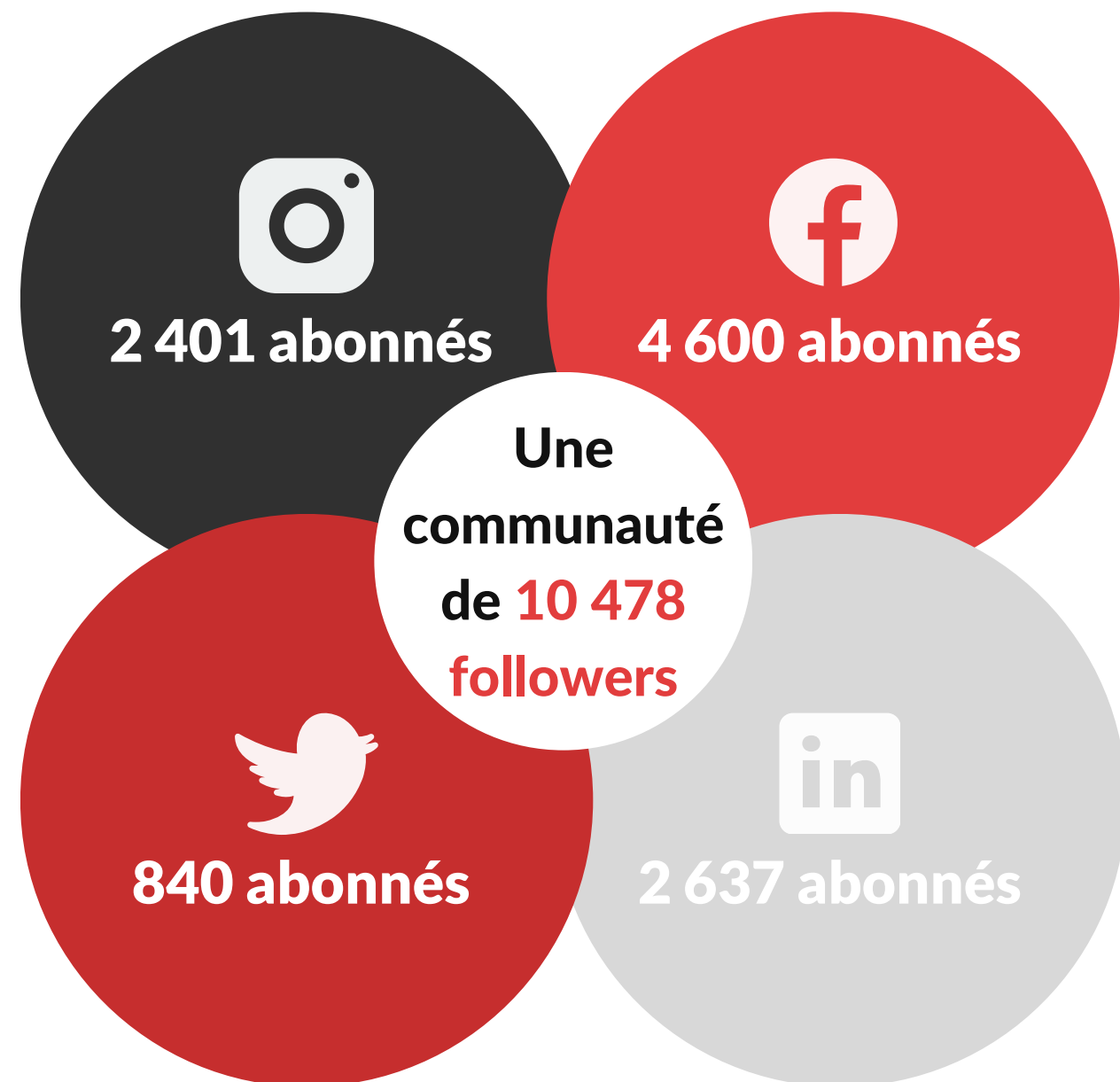
Au total, au courant de l'année 2022-2023, plus de 60 sujets sont parus sur nos actions.



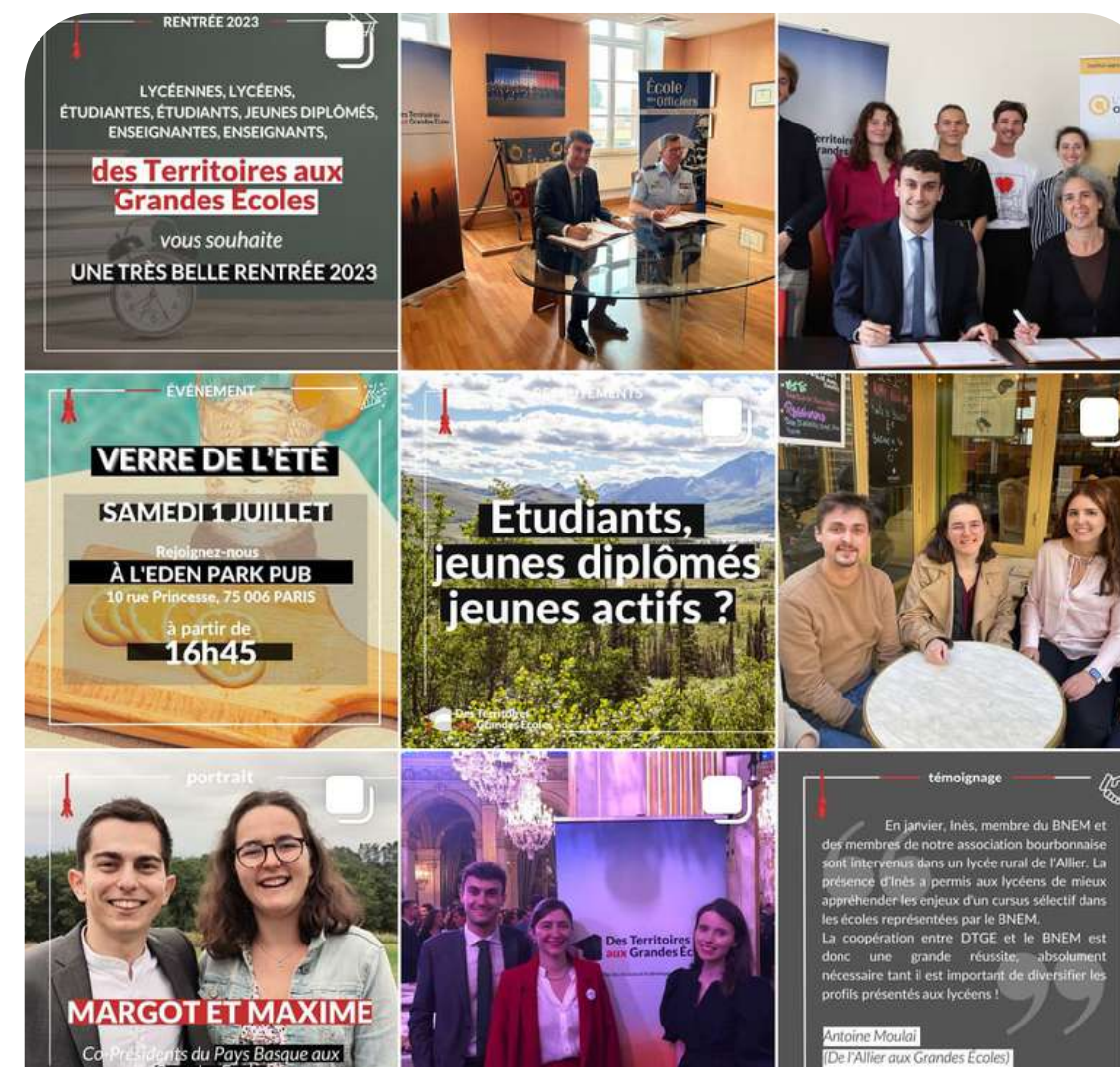


La communication en **quelques chiffres**

Une communauté en croissance



Des parutions dans la presse nombreuses





LE MENTORAT

Formation mentorat - 10 juin 2023

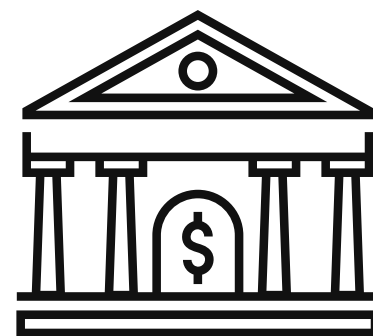


Le développement du **dispositif de mentorat**

En 2022/2023, DTGE a déployé son dispositif de mentorat dans 19 associations locales

Signature d'une convention pluriannuelle d'objectifs avec le Ministère de l'éducation nationale et de la jeunesse

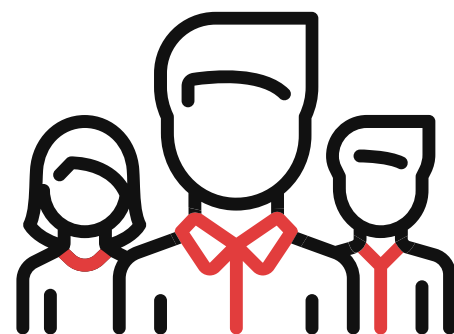
Suite au succès de l'Appel à projet "1 jeune, 1 mentor" en 2021/2022, la Fédération DTGE a conclu une convention pluriannuelle d'objectifs avec le Ministère de l'Education nationale et de jeunesse, pour 3 ans.



Renforcement de l'accompagnement par le mentorat

Le nombre d'associations proposant un dispositif de mentorat est passé de 13 à 19, pour un total de 625 jeunes accompagnés en 2022/2023.

Deux formations ont été organisées à destination des responsables associatifs locaux, en outre de la mise à disposition de ressources et outils de communication visant à renforcer et harmoniser le déploiement du mentorat.



DTGE, acteur de l'écosystème du mentorat en France

Depuis 2021, la Fédération DTGE est membre du Collectif Mentorat et agit aux côtés d'associations reconnues, pour la reconnaissance du mentorat.

En 2023, l'ensemble des associations s'est réunie derrière la bannière commune du Collectif Mentorat, dont la candidature a été retenue dans le cadre du label Grande cause nationale 2023.





Scène nationale

SAISON

22 SAISON 23
ACCES AVEC BILLET

Scène nationale
du Sud-Aquitain
Théâtre Michel Portal
théâtre - antzokia
BILLETTERIE / ACHAT - RETRAIT

Café

LES CHANTIERS À VENIR

Université de printemps à Bayonne - 3 juin 2023

Les chantiers de l'année à venir



Appui au développement du dispositif de bourses

DAVANTAGE D'ASSOCIATIONS ENGAGÉES

Après le Pays Basque (2018), l'Allier, le Béarn, la Mayenne et le Tarn (2021), l'Alsace, l'Hérault et le Loir-et-Cher (2022), la Haute-Garonne, la Haute-Saône, l'Indre-et-Loire, et la Vendée (2023), la création d'un dispositif de bourses est un objectif pour d'autres associations, comme le Lot-et-Garonne, le Tarn-et-Garonne, la Creuse, les Landes, l'Orne et la Nièvre.

GRÂCE A NOS PARTENAIRES...

La fondation abritée permet de réunir l'engagement des donateurs locaux et nationaux et notamment de disposer d'un **fonds d'amorçage** pour aider au lancement du dispositif dans les autres territoires.



Participation au débat d'idées sur l'égalité des chances et les territoires

PARTAGER NOTRE EXPÉRIENCE COMMUNE

Notre engagement collectif et quotidien sur les territoires, au profit de leur développement et de la jeunesse, mérite d'**enrichir le débat public**.

INTERVENIR DANS LES GRANDES ÉCOLES

Grâce aux partenariats conclus et au déploiement des comités, nous présenterons notre vision de l'engagement sur les territoires.

PROMOUVOIR NOTRE ACTION UNIQUE DANS LES TERRITOIRES

Les territoires ruraux ont longtemps étaient les grands oubliés des politiques d'égalité des chances, nous devons continuer de faire reconnaître les problèmes existants et continuer à y apporter les solutions que nous pouvons.



Renforcement du modèle DTGE sur l'ensemble des territoires

AIDER LES NOUVELLES INITIATIVES À SE LANCER, PARTAGER LES BONNES PRATIQUES

La fédération assure un suivi des nouvelles associations pour **faciliter** leur lancement et organise le partage d'expériences.

CRÉER DES OUTILS NUMÉRIQUES COMMUNS

Pour soutenir le développement et simplifier la gestion associative, notamment pour le dispositif de **mentorat**.



ANNUAIRE DE LA FÉDÉRATION

Assemblée générale de la fédération - 28 janvier 2023

Annuaire de la **fédération**

Association locale	Mail de l'association	Président(s)
De l'Aisne aux Grandes Écoles	contact.dage02@gmail.com	Anne-Emmanuelle Lété
De l'Allier aux Grandes Écoles	allier@dtge.org	Antoine Moulai Nathan Munch
De l'Alsace aux Grandes Écoles	alsace@dtge.org	Benjamin Huin-Morales
Des Ardennes aux Grandes Écoles	ardennes@dtge.org	Mathias Adjaout-Ponsard
De l'Ariège aux Grandes Écoles	ariego@dtge.org	Amandine Simard
De l'Aude aux Grandes Écoles	aude@dtge.org	Théo Étienne
De l'Aveyron aux Grandes Écoles	aveyron@dtge.org	Marion Pouzoulet
Des Basses-Alpes aux Grandes Écoles	basses-alpes@dtge.org	Baptiste Prepoint
Du Béarn aux Grandes Écoles	bearn@dtge.org	Guillaume Dutheil
Du Calvados aux Grandes Écoles	calvados@dtge.org	Arthur Simon Louison Nansenet
Du Cantal aux Grandes Écoles	cantal@dtge.org	Lucie Delmas
De la Charente aux Grandes Écoles	charente@dtge.org	Fabien Montrichard
De la Charente-Maritime aux Grandes Écoles	charente-maritime@dtge.org	Brice Guilloteau Gabriel Behaghel
Du Cher aux Grandes Écoles	cher@dtge.org	Cyrielle Gemmo
De la Côte d'Or aux Grandes Écoles	cotedor@dtge.org	Morgane Bonnardot Damien Chaumont
De la Corrèze aux Grandes Écoles	correze@dtge.org	Victor SANCHEZ-SEPVAL
De la Creuse aux Grandes Écoles	creuse@dtge.org	Elie Mazaud
Du Doubs aux Grandes Écoles	doubs@dtge.org	Marine Silvant
Du Finistère aux Grandes Écoles	finistere@dtge.org	Jade Quéré Camie Kerbiquet
Guyan'Envol	guyanenvol@gmail.com	Cynthia Sagne

De la Guadeloupe aux Grandes Écoles	guadeloupe@dtge.org	Miguel Antile
Des Hautes-Alpes aux Grandes Écoles	hautes-alpes@dtge.org	Katia Barthélémy
De la Haute-Garonne aux Grandes Écoles	haute-garonne@dtge.org	Morgan Le Borbelec
Des Hautes-Pyrénées aux Grandes Écoles	hautes-pyrenees@dtge.org	Mathène RABU
De la Haute-Saône aux Grandes Écoles	haute-saone@dtge.org	Emma Ribard
De la Haute-Savoie aux Grandes Écoles	haute-savoie@dtge.org	Louis Séguinard
De la Haute-Vienne aux Grandes Écoles	haute-vienne@dtge.org	Léa Trentalaud
De l'Hérault aux Grandes Écoles	herault@dtge.org	Charlotte Fazenda Dylan Garancher
De l'Ille et Vilaine aux Grandes Écoles	ille-et-vilaine@dtge.org	Alexandre Crouzat
De l'Indre aux Grandes Écoles	indre@dtge.org	Jean-Baptiste Autissier
De l'Indre-et-Loire aux Grandes Écoles	indre-et-loire@dtge.org	Benjamin Roulleau
De l'Isère aux Grandes Écoles	isere@dtge.org	Capucine Lemoine
Du Jura aux Grandes Écoles	jura@dtge.org	Vincent Thommelin
Des Landes aux Grandes Écoles	landes@dtge.org	Eric Loutoby
Du Loir et Cher aux Grandes Écoles	loir-et-cher@dtge.org	Jean-Baptiste Baudat
Du Lot-et-Garonne aux Grandes Écoles	lot-et-garonne@dtge.org	Nathan Maurel
De la Marne aux Grandes Écoles	marne@dtge.org	Maxime Boskov
De la Martinique aux Grandes Écoles	martinique@dtge.org	Yannis Labeau
De la Mayenne aux Grandes Écoles	mayenne@dtge.org	Pierre Maindron
De la Meurthe-et-Moselle aux Grandes Écoles	meurthe-et-moselle@dtge.org	Théophile Lepage
De Moselle aux Grandes Écoles	moselle@dtge.org	Houssem Sahraoui
De la Nièvre aux Grandes Écoles	nievre@dtge.org	Flavy Darcy

Annuaire de la **fédération**

Du Nord aux Grandes Écoles	nord@dtge.org	Antoine Decq Baptiste Dupont
De l'Oise aux Grandes Écoles	oise@dtge.org	Victor Cassan
De l'Orne aux Grandes Écoles	orne@dtge.org	Audrey Hardy
Du Pas-de-Calais aux Grandes Écoles	pas-de-calais@dtge.org	Jean Hédin
Du Pays Basque aux Grandes Écoles	pays-basque@dtge.org	Margot Lecoœur Maxime Zeidenberg
Du Périgord aux Grandes Écoles	perigord@dtge.org	Sarah Michel
De la Réunion aux Grandes Écoles	reunion@dtge.org	Kaëla Ketani Ludovic Babas
De la Seine-Maritime aux Grandes Ecoles	seine-maritime@dtge.org	Salomé Pinet
De la Somme aux Grandes Écoles	somme@dtge.org	Flavien Gervois
Du Tarn aux Grandes Écoles	tarn@dtge.org	Désiré Bourdic-Girard
Du Tarn-et-Garonne aux Grandes Écoles	tarn-et-garonne@dtge.org	Samuel Ouahab
Du Vaucluse aux Grandes Ecoles	vaucluse@dtge.org	Daniel Aguetaz Vilchez Paul Kohler
De la Vendée aux Grandes Écoles	vendee@dtge.org	Julie Dugast Grégoire Nicolleau
De l'Yonne aux Grandes Écoles	yonne@dtge.org	Solène Ferrand



Des Territoires **aux** Grandes Écoles

**CONTINUONS ENSEMBLE
CETTE BELLE AVENTURE !**

www.desterritoiresauxgrandesecoles.org
contact@dtge.org